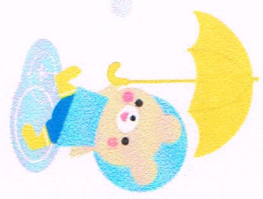


# の月間スケジュール



日	月	火	水	木	金	土
1 おやすみ	2	3 ～からだをうごかそう～ さとらんどにいこう <b>たいいくのひ</b>	4 ～ゆびをつかってえをかこう <b>こうさくのひ</b> ※よこれてもいいふく※	5 ～おとにあわせてからだを うごかそう～ <b>がくしゅうのひ</b>	6	7
8 おやすみ	9 ～えのぐをつかって いろんないろにしてみよう～ <b>がくしゅうのひ</b> ※よこれてもいいふく※	10 ～からだをうごかそう～ よかをしてみよう <b>たいいくのひ</b>	11 ～はんこをおして あじさいをつくらう～ <b>こうさくのひ</b>	12 ～おみせにいつてみよう～ <b>しゃかいのひ</b>	13	14
15 おやすみ	16 ～かずをつかおう～ まとあてをしよう <b>がくしゅうのひ</b>	17 ～からだをうごかそう～ つどーむにいこう <b>たいいくのひ</b>	18	19 ～おようふくをつかって もでるにならう～ <b>こうさくのひ</b>	20	21
22 おやすみ	23 ～からだをうごかそう～ つどーむにいこう <b>たいいくのひ</b>	24 ～からだをうごかそう～ たいりよくそうくてい <b>たいいくのひ</b>	25 ～にゆうよくさいを つくらう～ <b>こうさくのひ</b>	26 ～おはじきをつかって おなじいろをあつめよう～ <b>がくしゅうのひ</b>	27	28
29 おやすみ	30 ～なにをつくるかはひみつ～ <b>☆おかしづくり☆</b> ※エプロン※					

※30日(月)は、エプロンの持参をお願いします。  
※内容が変更することがあります。  
※何かありましたら011-299-9006までお電話ください。

